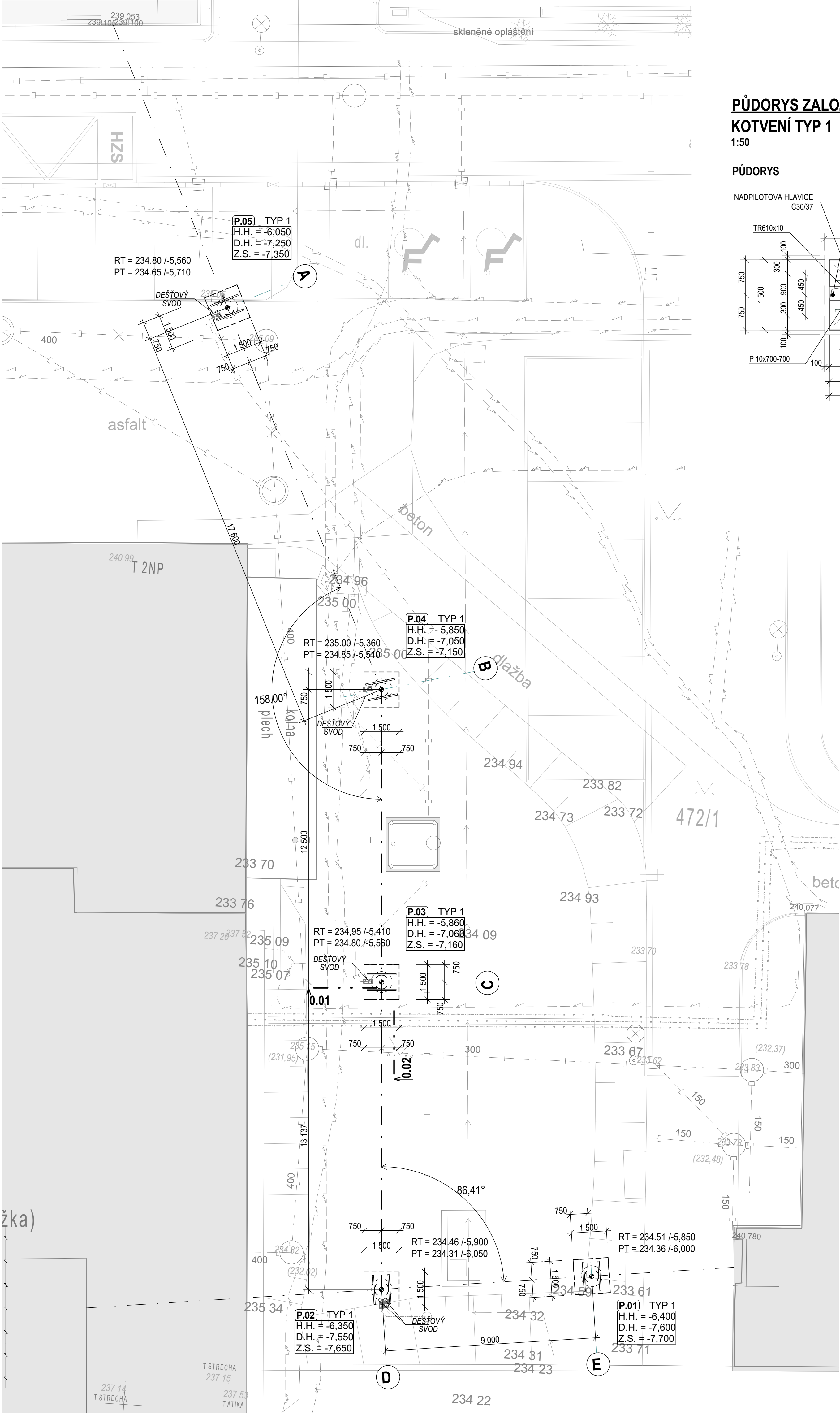


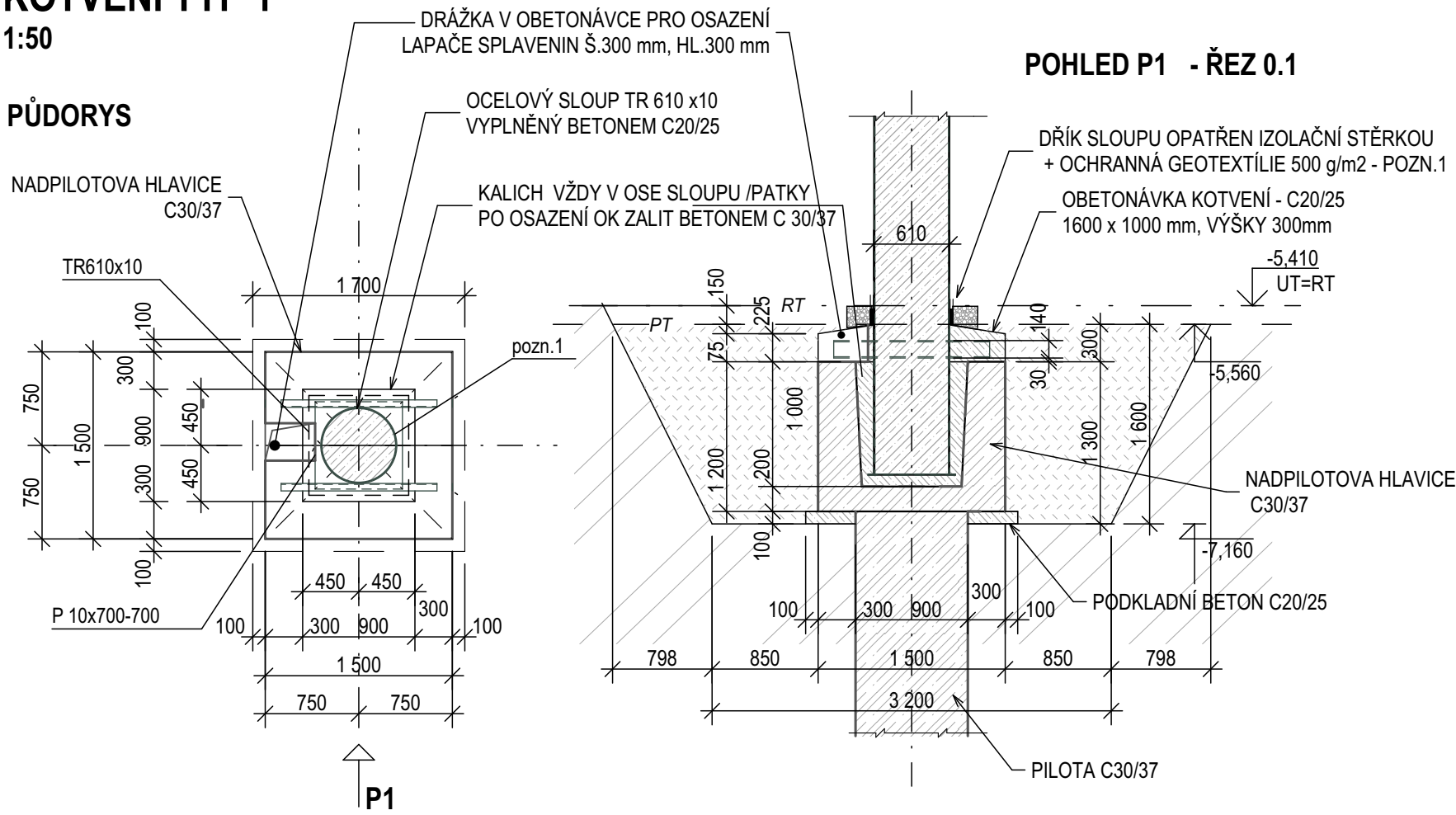
PŮDORYS



PŮDORYS ZALOŽENÍ SLOUPU
KOTVENÍ TYP 1

1:50

PŮDORYS



POZN.1 OCHRANA OCELOVÉHO SLOUPU POD UT
Mrazuvzdorná hydroizolační stěrková hmota na ocel a beton (2,00-3,00 kg/m²)
ochrana OK proti zemní vlhkosti a atmosférickým vlivům
včetně penetrace podkladu - před zásepem ocháněna pruhem geotextilie 500 g/m²

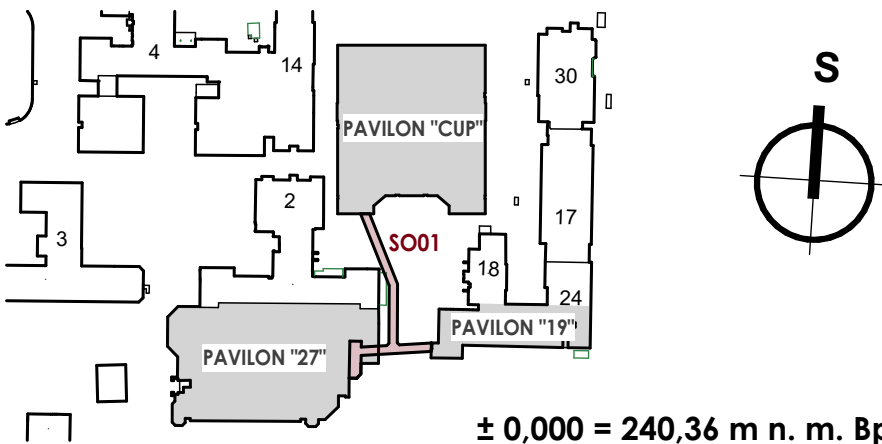
BETON - C30/37
OCEL - 10505, KARI SÍT

LEGENDA

- VYTYČOVACÍ BOD = STŘED PILOTY = OSA SLOUPU
- OZNAČENÍ PILOTY
- TYP KOTVENÍ OK
- OZN TYP 1**
 - H.H. = +0,100 - HORNÍ HRANA NADPILOTOVÉ HLAVICE
 - D.H. = -1,400 - SPODNÍ HRANA NADPILOTOVÉ HLAVICE
 - Z.S. = -1,500 - SPODNÍ HRANA PODBETONÁVKY
- R.T. - ÚROVEŇ ROSTLÉHO TERÉNU
- P.T. - ÚROVEŇ TERÉNU PO SKRÝVCE ORNICE V TL. 150 mm
NEBO ZPEVNĚNÉ PLOCHY V TL. 250 mm

POZNÁMKY

- PŘED PROVÁDĚNÍM VÝKOPOVÝCH PRACÍ BUDE PROVEDENO SEJMUTÍ ORNICE V TL. 150 mm NEBO SEJMUTÍ KRYTU ZPEVNĚNÝCH PLOCH.
- Z TĚTO ÚROVNĚ BUDOU PRO ZÁKLADOVÉ ŽB PILOTOVÉ HLAVICE REALIZOVÁNY VÝKOPOVÉ JÁMY, ROZŠÍŘENÉ O 850 mm PRO PROVEDENÍ BEDNĚNÍ.
- SVAHOVÁNÍ STĚN VÝKOPOVÝCH JAM 2:1
- PŘEDPOKLÁDANÁ TŘÍDA ZEMINY GT2 A GT1
- VÝSKYT TLAKOVÉ SPODNÍ VODY SE NEPŘEDPOKLÁDÁ.
- PŘI PROVÁDĚNÍ ZEMNÍCH PRACÍ JE NUTNÉ DODRŽOVAT USTANOVENÍ O OCHRANĚ ZÁKLADOVÉ SPÁRY PROTI KLIMATICKÝM VLIVŮM - ČSN 73 1001 - 81. 30 - 36, UPRAVENA ZÁKLADOVÁ SPÁRA MUSÍ BÝT CHRÁNĚNA PROTI ROZBŘÍDÁNÍ A TECHNOLOGICKÉ DEGRADACI.
- ZÁKLADOVOU SPÁRU MUSÍ PŘEBÍRAT ZÁSTUPCE GP A GEOTECHNIK NA JEJICHŽ ZJIŠTĚNÍ MŮŽOU BÝT UPRAVENY ZÁKLADOVÉ K-CE DLE PODMÍNEK INDIVIDUÁLNÍ SITUACE.
- ZEMINA Z VÝKOPKU - GT2 (NEPROPUSTNÉ JÍLY) BUDE ULOŽENA NA MEZIDEPONII NA POZEMKU A BUDE POUŽITA PRO ZPĚTNÉ ZÁSYPY PO OBVODU PATEK.
- ZÁKLADOVÉ PATKY BUDOU PROVEDENY Z ŽELEZOBETONU TR. C30/37, OCEL 10505
- PODKLADNÍ BETONY BUDOU PROVEDENY Z PROSTÉHO BETONU TR. C16/20.
- PRO POTŘEBY UZEMNĚNÍ BUDOU Z KAŽDÉ ZÁKLADOVÉ HLAVICE VYTAŽENY DVA PRUTY R10 V PROTIHELYCH ROZÍCH PATKY
- VYTÝČENÍ PILOT - VIZ VÝKRES D1.01.10-02 - SITUACE VYTÝČENÍ



TABULKA REVIZÍ					
REVIZE	POPIS REVIZE	DATUM	VYPRACOVAL		
REVIZE	POPIS REVIZE	DATUM	VYPRACOVAL		
REVIZE	POPIS REVIZE	DATUM	VYPRACOVAL		
NAZEV STAVBY		CHVÁLEK ATELIÉR			
NPK, a.s., Pardubická nemocnice, Nadzemní koridor					
Dokumentace k provedení stavby					
HLAVNÍ PROJEKTANT Ing. Dalibor Staněk Ing. arch. Martin Chválek, MBA	ARCHITEKT Ing. arch. Martin Chválek, MBA	PROJEKTANT Ing. Dalibor Staněk	VYPRACOVAL Iva Šatolová	CHVÁLEK ATELIER s.r.o. Kotkovská 164/12 702 00 OSTRAVA IČO: 05726274 tel.: +420 59 693 120 email: info@chvalekatelier.cz	
OBJEDNATEL Pardubický kraj, Komenského náměstí 125, 532 11 Pardubice		STUPĚŇ DPS	DATUM 05/2024		
STAVBNÍ OBJEKT D1 02A Spojovací koridor 1		ČÁST D1.01A.10 Architektonicko-stavební řešení	MĚŘÍTKO 1:100, 1:50	FORMÁT A4	A4
NAZEV VÝKRESU Základy		ARCHIVNÍ ČÍSLO 23-033-5 ČÍSLO VÝKRESU D1.01A.10-04		REVIZE R00	
TENTO DOKUMENT JE VLASTNOSTÍ CHVÁLEK ATELIER s.r.o., BEZ PŘEHÁNĚNÍ SOUHLASÍ ODPOVĚDNÝ ZÁSTUPCE FIRMY CHVÁLEK ATELIER s.r.o. NESMÍ BÝT DOKUMENT KOPÍROVÁN, POUŽIT NEBO PŘEDÁN TŘETÍ OSOBĚ K DALŠÍMU POUŽITÍ					